

# *Ihr Partner für nachhaltige Entsorgungslösungen*

Geocycle Deutschland



*Because tomorrow matters*



# Geocycle – ein neuer Name für nachhaltige Entsorgungslösungen

*Die Holcim (Deutschland) AG, Norddeutschlands größter Baustoffhersteller, bündelt seit Mitte November 2007 alle bisherigen Entsorgungsaktivitäten im neuen Geschäftsbereich Geocycle.*

*Dazu gehören die Aktivitäten der Bereiche*

- *Alternative Roh- und Brennstoffe (AFR) und*
- *Industrieentsorgung.*

Unter dem Namen Geocycle werden wir auch künftig den abfallwirtschaftlichen Herausforderungen unserer Kunden gerecht werden und entsprechende Verwertungsdienstleistungen anbieten. Dabei greifen die Mitarbeiter von Geocycle auf Erfahrungen aus verschiedenen Branchen mit zahlreichen Stoffströmen zurück.

Durch die weltweite Zusammenarbeit mit anderen Geocycle-Teams profitieren wir außerdem von umfassenden Erfahrungen bei Entsorgungslösungen. Zudem können wir unseren Kunden bei Bedarf auch internationale Kooperationskonzepte anbieten.

Das Geocycle-Team bietet seinen kommunalen und industriellen Kunden sichere und nachhaltige Entsorgungslösungen an, wobei die Stoffströme effektiv und zuverlässig in die geeigneten Prozesse gesteuert werden.

Wir von Geocycle freuen uns darauf, unseren Kunden auch weiterhin als verlässlicher und vertrauenswürdiger Partner und Lösungsanbieter zur Seite zu stehen.



Geocycle legt die Gesundheit und Sicherheit seiner Mitarbeiter und Nachbarn genauso am Herzen wie der Schutz der Umwelt. Daher hat sich die Holcim (Deutschland) AG, die in Deutschland die Marke Geocycle vertritt, den Prinzipien einer nachhaltigen Entwicklung verschrieben.

Wir arbeiten kontinuierlich daran, unsere Umweltverträglichkeit zu verbessern, indem wir in Bezug auf unseren Betrieb messbare Ziele festlegen und regelmäßig überprüfen. Wir versuchen, den Verbrauch natürlicher Ressourcen zu vermeiden sowie Abfälle und negative Auswirkungen auf die Umwelt zu minimieren.

Die Einhaltung maßgeblicher Bestimmungen und die Anwendung der besten verfügbaren Technik sind ebenso selbstverständlich wie die Überwachung und Kontrolle der Einsatzstoffe und Prozesse sowie eine transparente Kommunikation.



## Alternative Roh- und Brennstoffe (AFR)



*Der Einsatz ausgewählter Abfallfraktionen als alternative Roh- und Brennstoffe hat in der Herstellung von Zementklinker eine lange Tradition. Dieser Ansatz zählt zu den nachhaltigsten abfallwirtschaftlichen Lösungen.*

Die Holcim (Deutschland) AG bekennt sich bei der Herstellung ihrer Produkte klar zum Umweltschutz.

Moderne Ofentechnologien ermöglichen heute zunehmend die Verwertung (Co-Processing) geeigneter Ersatzstoffe im Produktionsprozess. Aufgrund ihrer chemischen Zusammensetzung und physikalischen Parameter ersetzen sie natürliche Roh- und Brennstoffe.

Geocycle sorgt dafür, dass in den energieintensiven Zementwerken der Holcim (Deutschland) AG in Lägerdorf und Höver Abfälle aus Kommunen oder Industriebetrieben zu alternativen Roh- und Brennstoffen werden. Wir unterstützen unsere Kunden dabei auch bei der genehmigungsrechtlichen Bearbeitung und Dokumentation sowie im Logistikbereich.

Mit dieser Entsorgungslösung leisten wir seit über 20 Jahren einen wichtigen Beitrag zur ökologisch und ökonomisch sinnvollen und rückstandslosen Verwertung geeigneter Abfallstoffe und Nebenprodukte und schließen Stoffkreisläufe. Wir schonen damit gleichzeitig natürliche Ressourcen und tragen zur Senkung der CO<sub>2</sub>-Emissionen bei.

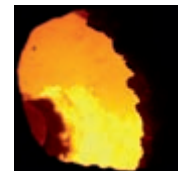


### Auszug der Liste genehmigter Einsatzstoffe

- Fluff und EBS
- Altreifen
- Tiermehl
- Gießereialtsand
- Aluminiumoxid
- Eisenoxid
- Destillationsrückstände
- Altöl und Lösemittel
- Dachpappe
- Filterpressenkuchen
- Flugasche
- Weitere Stoffe

Geocycle ist als Schnittstelle zwischen Kunde und Ofenbetrieb auch dafür verantwortlich, dass die eingesetzten Stoffe prozessbedingte Qualitätsanforderungen erfüllen. Wir legen daher höchsten Wert auf eine kontinuierliche analytische Überwachung, die neben umweltrelevanten Aspekten auch die produkt-spezifischen Parameter für die Zementproduktion berücksichtigt.

Mit unseren zertifizierten Qualitätssicherungssystemen garantieren wir die Einhaltung definierter Abläufe für die Handhabung, Mischung, Probenahme und Prüfung alternativer Roh- und Brennstoffe. Außerdem befolgen wir alle Gesundheits-, Sicherheits- und Umweltschutzbestimmungen sowie entsprechende Zulassungsbeschränkungen für unseren Betrieb.



# Industrieentsorgung

Die Mitarbeiter von Geocycle blicken auf eine langjährige Erfahrung auf dem Gebiet der Industrieentsorgung zurück und arbeiten mit ausgewählten Verwertungspartnern zusammen.

**In diesem Bereich bieten wir unseren Kunden einen umfassenden Service an:**

- Erfassung, Genehmigung, Transport und Entsorgung
- Termingerechte Disposition benötigter Behälter und Fahrzeuge (Container, Sattelkipper, Walking-Floor-Fahrzeuge oder Silo-LKW)
- Bereitstellung vorgeschriebener abfallrechtlicher Lieferpapiere

Im Bereich der Industrieentsorgung führen wir Aschen und Schlacken oder auch andere mineralische Abfälle wie Schlämme oder Altsande einer ordnungsgemäßen Entsorgung zu.

Für unsere Geschäftstätigkeit verfügen wir natürlich über die vorgeschriebene Genehmigung nach § 50 KrW-/AbfG.



Unsere Entsorgungsdienste werden bundesweit von Kunden aus verschiedenen Branchen genutzt:

- Gießereien
- Aluminiumwerke
- Ziegeleien
- Papierfabriken
- Müllverbrennungsanlagen
- Wasserwerke
- Heizkraftwerke (HKW)
- Biomasse-HKW
- EBS-Kraftwerke

**Die hauptsächlich mineralischen Abfälle unserer Kunden werden dann weiter an Verwertungspartner aus der Baustoffproduktion oder Entsorgungsbetriebe der Recyclingwirtschaft vermittelt:**

- Zementwerke
- Aufbereitungsanlagen
- Recyclinganlagen
- Verwertungsgesellschaften

Besonders eng ist bei der Verwertung die Geocycle-interne Zusammenarbeit mit dem Bereich Alternative Roh- und Brennstoffe (AFR). Verschiedene Abfälle werden bei der Holcim (Deutschland) AG entsprechend ihrer Qualität als alternative Rohstoffe bei der Produktion von Zementklinker eingesetzt.



Holcim (Deutschland) AG  
Geocycle  
Willy-Brandt-Str. 69  
20457 Hamburg

Telefon +49 40 36 00 2-412  
Telefax +49 40 36 00 24 20  
[www.geocycle.de](http://www.geocycle.de)

©2007 Holcim (Deutschland) AG

***A member of the Holcim Group***

Holcim (Deutschland) AG  
Geocycle  
Werk Höver  
Hannoversche Straße 28  
31319 Sehnde  
Telefon +49 51 32 92 70

Holcim (Deutschland) AG  
Geocycle  
Werk Lägerdorf  
Sandweg 10  
25566 Lägerdorf  
Telefon +49 4 82 86 00