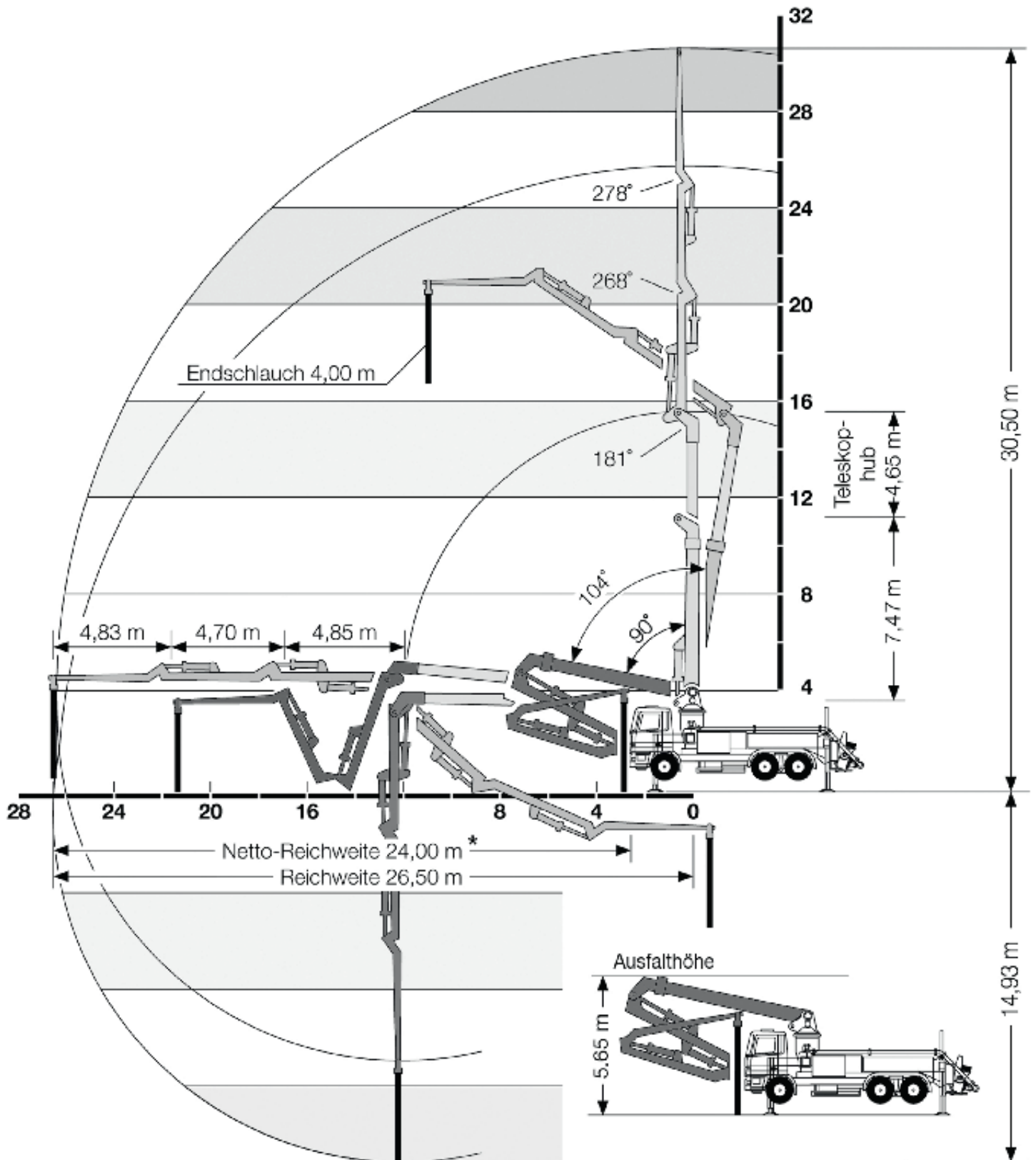


# Arbeitsbereich



\* ab Vorderkante Fahrgestell

## Technische Daten

<b>Leistung</b>					
Pumpenbatterie		P2023-110/75	P2023-110/75	P2023-110/75	P2025-120/80
Antrieb	l/min	380	535	636	535
Förderzylinder	mm	230 x 2.000	230 x 2.000	230 x 2.000	250 x 2.000
Fördermenge max.	m <sup>3</sup> /h	98	136	161	136
Förderdruck max.	bar	85	85	85	85
Hubzahl max.	1/min.	20	27	32	23
Betonventil		M-ROCK (Option: B-ROCK)	M-ROCK (Option: B-ROCK)	M-ROCK (Option: B-ROCK)	B-ROCK
<b>Hydrauliksystem</b>					
Ausführung		offenes System			
Hydrauliktank	l	370			
<b>Mast</b>		<b>31 ZRT</b>			
Förderleitung		DN 125			
Endschlauchlänge	m	4,00 (Option: 1,00 + 3,00)			
Reichhöhe	m	30,50			
Reichtiefe	m	14,90			
Reichweite	m	26,50			
Netto-Reichweite	m	24,00* (ab Vorderkante Fahrgestell)			
Anzahl der Mastelemente		4 (Mastelement 1 um 4,65 m teleskopierbar)			
Höhe der Knickpunkte (abgestützt)	m	4,00 / 12,40 / 20,10 / 27,90			
Schwenkbereich		2 x 365°			
Ausfalthöhe	m	5,65			
<b>Abstützung</b>					
Abstützbreite vorn	m	6,21			
Abstützbreite hinten	m	5,70			
Abstützkräfte vorn	kN	200			
Abstützkräfte hinten	kN	160			
<b>Fahrgestelle (Beispiele**)</b>		Mercedes-Benz Arocs 2840	MAN TGS 28.400		
Achskonfiguration		6x4	6x4		
Radstand		4.200	4.200		
Länge		10.310	10.160		

