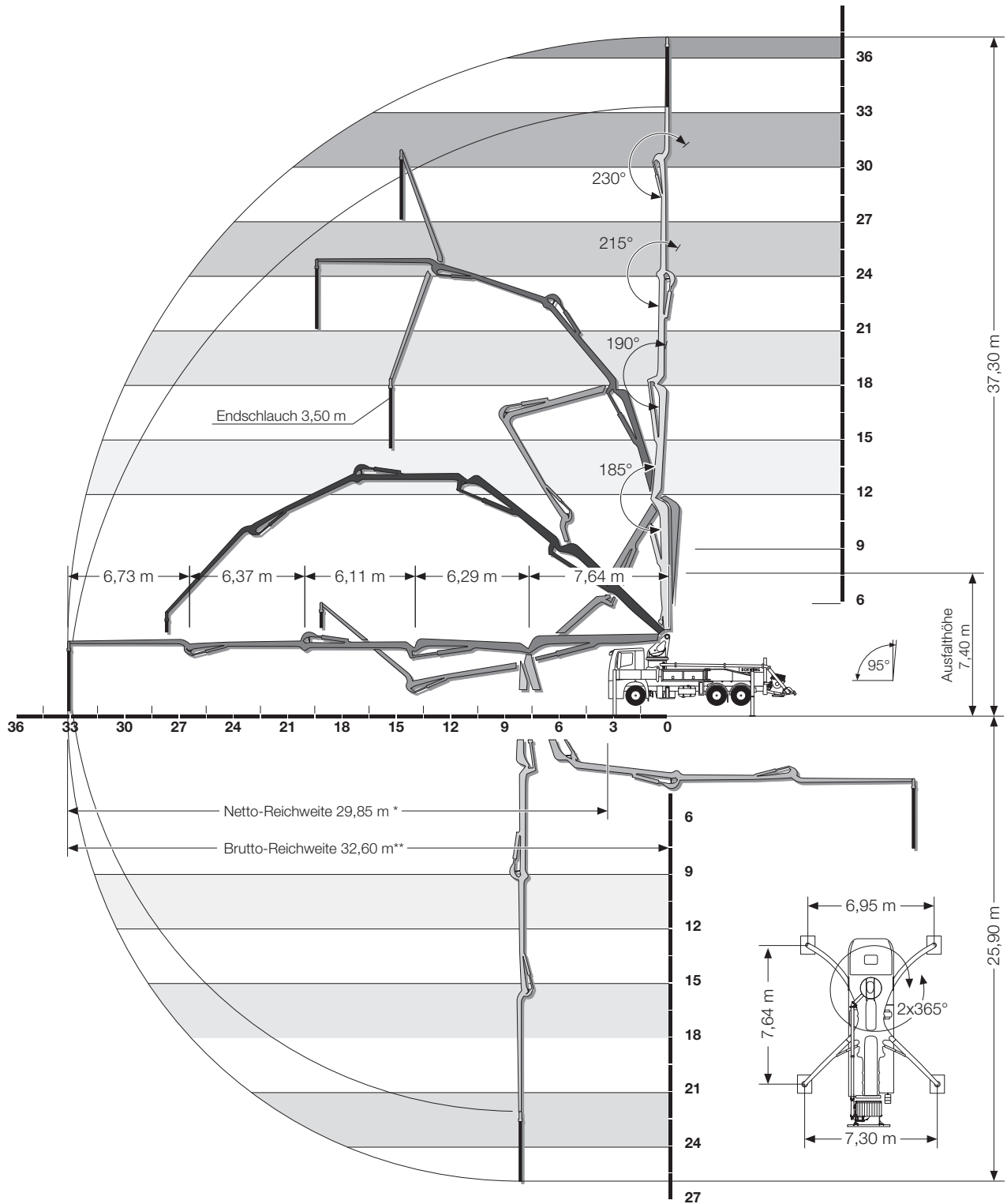


# Arbeitsbereich



\* ab Vorderkante Fahrgestell

\*\* ab Mitte Drehschemel

## Technische Daten

<b>Leistung</b>						
Pumpenbatterie		P2023-110/75	P2023-110/75	P2025-120/80	P2025-120/80	P2525-120/85*
Antrieb	l/min	535	636	535	636	636
Förderzylinder	mm	230 x 2.000	230 x 2.000	250 x 2.000	250 x 2.000	250 x 2.500
Fördermenge max.	m <sup>3</sup> /h	136	161	136	161	162
Förderdruck max.	bar	85	85	85	85	85
Hubzahl max.	1/min.	27	32	23	27	22
Betonventil		M-ROCK (Option: B-ROCK)	M-ROCK (Option: B-ROCK)	B-ROCK	B-ROCK	B-ROCK
<b>Hydrauliksystem</b>						
Ausführung		offenes System				
Hydrauliktank	l	420				
<b>Mast</b>		<b>38 R Reptor</b>				
Förderleitung		DN 125				
Endschlauchlänge	m	3,50 (Option: 1,00 + 2,50)				
Reichhöhe	m	37,30				
Reichtiefe	m	25,90				
Reichweite	m	32,60 (ab Mitte Drehschemel)				
Netto-Reichweite	m	29,85* (ab Vorderkante Fahrgestell)				
Anzahl der Mastelemente		5				
Höhe der Knickpunkte (abgestützt)	m	4,20 / 11,83 / 18,12 / 24,22 / 30,52				
Schwenkbereich		2 x 365°				
Ausfalthöhe	m	7,40				
<b>Abstützung</b>						
Abstützbreite vorn	m	6,95				
Abstützbreite hinten	m	7,30				
Abstützkräfte vorn	kN	195				
Abstützkräfte hinten	kN	195				
<b>Fahrgestelle</b> (Beispiele**)		Mercedes-Benz Arocs 2840	Mercedes-Benz Arocs 3240	Mercedes-Benz Arocs 3240		
Achskonfiguration		6x4	8x4	8x4		
Grundrahmen (Aufbau)		kurz	kurz	lang		
Radstand		4.500	4.500	5.150		
Länge		10.655/10.348	10.655/10.348	11.255 /10.948 (mit / ohne Unterfahrschutz)		

