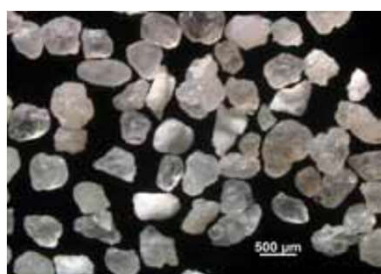
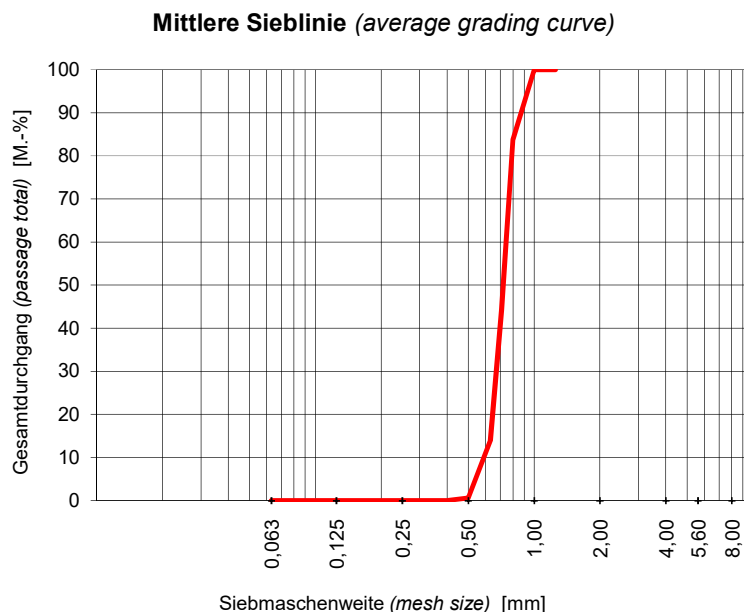


**Produktdatenblatt**  
(product data sheet)

**Quarzsand 0.4 - 1.0 mm**  
feuergetrocknet (fire dried)

Mittlere Korngrößenverteilung (average particle size distribution)		
Maschenweite (mesh size)	Rückstandsanteil (residue share)	Gesamtdurchgang (passage total)
[mm]	[M-%]	[M-%]
1,25	0,0	100,0
1,00	0,0	100,0
0,80	16,2	83,8
0,71	39,6	44,2
0,63	30,3	13,9
0,50	13,3	0,6
0,40	0,6	0,0
0,315	0,0	0,0
0,25	0,0	0,0
0,063	0,0	0,0



Gesteinskörnungskennwerte (characteristic values)		
Mittlere Korngröße $d_{50}$ (middle grain size)	[mm]	0,72
Ungleichförmigkeitsgrad $d_{60}/d_{10}$ (coefficient of uniformity)		1,3
Schüttdichte (bulk density)	[g/cm <sup>3</sup> ]	1,4
Kornrohddichte (density)	[g/cm <sup>3</sup> ]	2,65
Restfeuchte (moisture)	[%]	< 0,3
Kornform (particle shape)		kantengerundet (rounded edges)

**Chemische Zusammensetzung [M-%]**  
(chemical determination)

SiO <sub>2</sub>	Al <sub>2</sub> O <sub>3</sub>	Fe <sub>2</sub> O <sub>3</sub>	CaO	MgO	K <sub>2</sub> O	Na <sub>2</sub> O	SO <sub>3</sub>
ca. 92	ca. 4	ca. 0,3	ca. 0,5	< 0,1	ca. 2	ca. 0,5	ca. 0,10

Bitte berücksichtigen Sie, dass unsere Trockensande aufbereitete natürliche Rohstoffe sind. Die angegebenen Daten stellen statistische Werte dar und sind Richtwerte mit vorkommens- und produktionsbedingter Toleranz. Sie dienen nur zur Beschreibung und stellen keine zugesicherten Eigenschaften dar. Größere und feinere Sand- und Holzanteile sind in Spuren möglich. Dem Verwender obliegt es, die Tauglichkeit für seinen Verwendungszweck zu prüfen.

(Please note that our dry sands are processed natural raw materials. The data given are statistical values and are indicative of occurrence and to production tolerances. They serve only to describe and does not constitute guaranteed properties. Coarser and finer sand and wood components are possible in traces. The user's responsibility to check the suitability for its intended use.)