



Ein Unternehmen der  
Holcim Deutschland Gruppe

# Lösungen liefern. Zukunft bauen.

Betonfertigteile und Services von Vetra



# Baustoff Beton

## Betonfertigteile und Services von Vetra!

**Auf jeder Baustelle spielt Beton heute als unverzichtbarer, moderner Baustoff eine zentrale Rolle. Im frischen Zustand ist er beliebig formbar – als Festbeton zeigt er sich widerstandsfähig und dauerhaft. Das eröffnet vielfältige Gestaltungsmöglichkeiten und sorgt für funktionale, sichere und zugleich elegante Bauwerke.**



Ob bei der Umsetzung individueller Wohnideen oder der Realisierung großer Bauprojekte im Hoch- oder Tiefbau – wichtig ist, dass der Beton genau auf die jeweilige Anwendung abgestimmt wird. Ob Wärmeschutz und Speicherverhalten, Schallschutz, Feuchteschutz oder Brandschutz – Beton sorgt für ein angenehmes Raumklima, für ruhige und trockene Wohn- und Arbeitsräume und für Schutz vor Flammen – kurz: ein moderner Baustoff.

Vetra ist Ihr zuverlässiger Partner, wenn es um die Produktion und die Montage von Betonfertigteilen geht. Und das nicht nur auf Baustellen in Deutschland, sondern auch in den Niederlanden, Schweden oder Norwegen. Unsere Fertigteile sind auf dem Bau einfach und problemlos zu handhaben. Im Vergleich zum Frischbeton stellen sie oftmals die effizientere und günstigere Lösung dar. Die Gesamtkosten und vor allem die hohe Qualität und Maßgenauigkeit sprechen für Betonfertigteile von Vetra.



Wir bieten unseren Kunden vielfältige individuelle Lösungen für Betonfertigteile an. Neben Elementdecken und Doppelwänden produzieren wir objektbezogen für unsere Kunden und Partner weitere Betonfertigteile: Treppen, Stützen, Balkone, Massivwände oder auch Fertigteile für Fußgängerbrücken und Bahnsteige. Auch bei größeren Ingenieurbauten kommen unsere Betonfertigteile zum Einsatz.

# Vorteile durch Fertigteile

## Innovativ und nachhaltig!

**Fertigteile aus Beton sind beim Eigenheimbau, bei öffentlichen Bauten, im Wirtschaftsbau oder in der Landwirtschaft häufig der bevorzugte Baustoff. Dafür gibt es auch gute Gründe, denn Beton bietet für jeden Bedarf die passende Lösung und die Vorteile liegen auf der Hand. Kurz: Ein innovativer und zugleich nachhaltiger Baustoff.**

### Qualität

Vorgefertigte Betonbauteile unterliegen strengen Qualitätskontrollen und bieten daher beim Bauen höchste Maßgenauigkeit. Außerdem garantieren Betonelemente beste Werte, wenn es um Brandschutz, Schall- und Wärmeschutz, Sicherheit und Wertbeständigkeit geht. Und die gelieferte saubere Oberflächenbeschaffenheit ist auf der Baustelle selbst nur mit einem sehr hohen Arbeitsaufwand zu erreichen.

### Kostenreduktion

Das Bauen mit Betonfertigteilen reduziert Bauzeit und Kosten. Bei der Systembauweise werden aus fertigen Bauteilen beispielsweise in kürzester Zeit Wände, Decken, Treppen oder Dächer montiert. Vor Ort fallen somit nur noch wenige Arbeitsschritte an. Moderne Betonelemente erfüllen zudem hohe Anforderungen an Wärme- und Lärmschutz und verringern damit die Kosten für Energie sowie Lärm- und Brandschutz.

### Energieeinsparung und Behaglichkeit

Leichtbetone verfügen über eine gute Wärmedämmung. Großbauteile speichern Wärme und verzögern eine Auskühlung bei Temperaturwechseln. So sorgen Wände und Decken aus Beton stets für eine ausgewogene Raumtemperatur.

### Lärmschlucker

Beton sorgt für Ruhe. Sogar die Lärmschutzbestimmungen rund um Flughäfen werden mit massiven Beton-dachkonstruktionen erfüllt.

### Trockenheit

Beton ist im ausgehärteten Zustand trocken. Überschüssiges Wasser verdunstet sehr schnell oder wird durch die Aushärtereaktion chemisch gebunden. Die Produktion der Betonfertigteile erfolgt unabhängig von der Witterung.



### Umweltfreundlich und nachhaltig

Beton besteht aus natürlichen Stoffen: Zement aus Kalkstein und Ton, die Zuschläge sind Sand, Kies und Wasser. Sowohl bei der Zementgewinnung als auch bei der Betonproduktion gelten für die Hersteller strengste Umwelt-normen. Auch für den Einsatz im Trinkwasserbereich ist Beton bestens geeignet – seien es Trinkwasserrohre oder Grundwasserschutzwannen an Tankanlagen. Und schließlich kann Beton sogar recycelt werden: Millionen Tonnen, die bei Hausabbrüchen oder Straßenausbesserungen anfallen, werden jährlich wiederverwendet. Das schützt die Umwelt und spart zugleich Geld.





# Decken

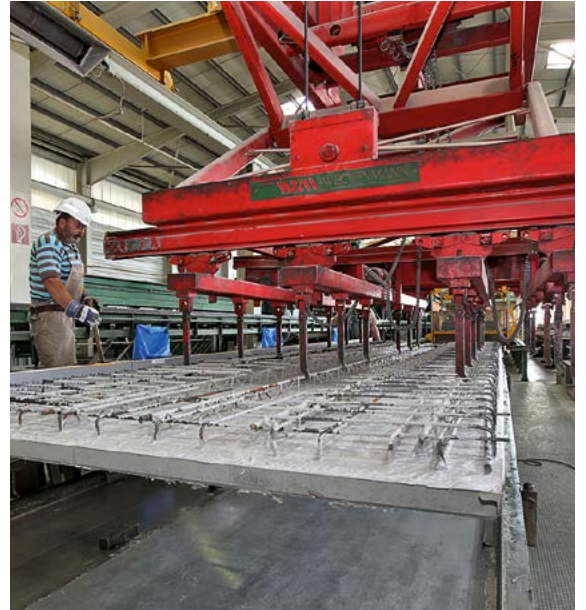
## Zeit und Arbeit sparen!

Bei einem Großteil der heutigen Decken kommen bereits vorgefertigte Deckenplatten zum Einsatz. Die Vorteile liegen auf der Hand: Bei Verwendung von Deckenplatten entfallen auf der Baustelle zeit- und arbeitsintensive Arbeiten wie die Ein- und Ausschalung oder auch das Verputzen der Deckenunterseite.

Nichts ist unmöglich und wir verwirklichen gerne alle Kundenwünsche: Jeder Grundriss und jede statische Anforderung kann realisiert werden. Aussparungen, wie z.B. für Treppenöffnungen, Schornsteine oder Einbauteile, werden bei der Herstellung individuell berücksichtigt.

Flexibel: Möglich ist auch der Einsatz von Deckenplatten als Schalung unter einer Treppenanlage.

Die Vetra-Deckenplatte mit Gitterträgern liefern wir in den Stärken 5 bis 7 cm und in der Abmessung Standardbreite 2,50 m. Eine Länge von bis zu 10,00 m ist möglich.



# Treppen

## Gute Verbindung und starker Auftritt!

Treppen sind die wichtigen Verbindungen im Haus. Durch variable Systemschalungen können sie den individuellen Erfordernissen angepasst werden. Sie sind einfach und schnell zu montieren. Für den Anschluss von Treppenlauf und Podest kann zwischen verschiedenen Konstruktionen gewählt werden.

Die Vetra-Viertelschwungtreppe wird aus Stahlbeton mit einer 90°-Wendung auf glatter Schalung nach Ihren Wünschen in unseren Fertigteilverken hergestellt. Die Treppen werden mit den Decken zusammen angeliefert und mit Unterstützung eines Autokrans verlegt bzw. montiert.

### Der Nutzen für den Kunden

Mit dem Einsatz vorgefertigter Treppen entfällt auf der Baustelle das aufwendige und zeitraubende Ein- und Ausschalen und auch die Anforderungen an den Trittschallschutz werden sicher erfüllt.



### Neue Wege im öffentlichen Raum

Vetra fertigt nach Ihren Wünschen auch individuelle Treppenanlagen im öffentlichen Raum. Wir kümmern uns mit ausgewählten Partnern zudem um die fachgerechte Montage. So schaffen unsere Treppen neue Wege für die Menschen.



# Doppelwandplatte

## Schnelle Baufortschritte!



### 1 Tag = 1 Keller!

So schnell kann es gehen, wenn Vetra liefert und mit Autokran und Montageteam die Vetra-Doppelwandplatten auf Ihrer Baustelle zusammenfügt.

Jedes Element wird nach Kundenwunsch gefertigt: Ob Aussparungen, Installationsschächte, Elektrodosen, Leerrohre, vieleckige Erker oder eingebaute Fenster und Türen – wir liefern unseren Kunden stets die passenden, maßgenauen Lösungen! Auch die Wandstärken sind variabel. Die Außenflächen der Doppelwandplatte sind eben. Alle bekannten Fassadenverkleidungen können eingesetzt werden.

### Schneller Baufortschritt

Das zeit- und kostenaufwendige Ein- und Ausschalen entfällt. Die Oberfläche ist stahlschalungsglatt und im Innenbereich erübrigt sich das Verputzen. Auch die Montage der Doppelwandplatten ist einfach. Auf Bestellung werden Erstbaustellen von erfahrenen Vetra-Mitarbeitern betreut und ein Servicepaket mit den erforderlichen Kleinteilen für die Montage mitgeliefert.



# Wand und Konsole

## Starker Vorsprung!

Die Fertigteildoppelwand ist bereits aufgestellt – da fehlt dann noch oftmals die passende Konsole, also ein aus der Wand herausragender, tragender Vorsprung, auf den andere Bauteile, wie Bögen, Säulen, Pilaster, Balkone oder Balken, aufgesetzt sein können. Sprechen Sie uns an! Wir führen nach Ihren Wünschen gerne verschiedenste Betonkonsolen aus.

Die im Werk vorgefertigten Mauerwerkskonsolen sind in verschiedenen Einzellängen als Fertigteile lieferbar und auf der Baustelle sehr einfach in nur wenigen Schritten zu montieren.





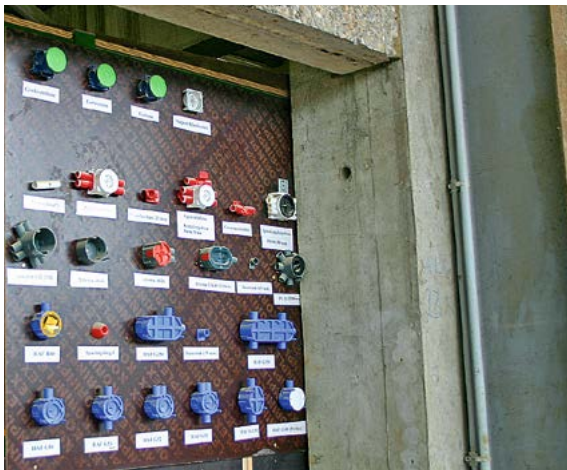
# Leichtbetonwände

## Gute Eigenschaften!

Bei der Produktion unserer Leichtbetonwände setzen wir Blähton oder Blähglas als Zuschlag ein. Dabei werden insbesondere das geringe Gewicht wie auch die gut wärmedämmenden Eigenschaften der Zuschläge genutzt.

### Beste Qualität

Wie die Doppelwand wird die Leichtbetonwand vollautomatisch durch Schalungsroboter abgeschalt. Selbstverständlich sind diese Wände planeben und tapezierfähig. Und auf Kundenwunsch werden auf der Einfüllseite Luftschichtanker eingebaut. Der Zeitgewinn für unsere Kunden liegt auf der Hand: Der Einbau von Leerrohren und -dosen erleichtert die spätere Elektroinstallation. Damit entfallen die ansonsten notwendigen Stemmarbeiten auf der Baustelle.



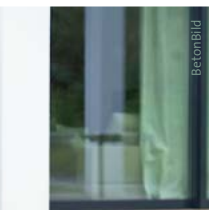


# Massivwände

## Da steckt viel drin!

Im Innenbereich ist die Vollbetonzwischenwand (kurz Massivwand) die ideale Ergänzung zur Doppelwandplatte. Wie die Doppelwandplatte kann sie individuell mit Aussparungen oder Einbauteilen wie Elektrodosen und mit Leerrohren versehen werden. Bei der Massivwand als Innenschale der Außenwand lassen sich auf Kundenwunsch auch hier problemlos Luftschichtanker einbauen.

Sichtbarer Gewinn: Die Kombination aus Doppelwandplatte, Deckenplatte und Massivwand ermöglicht die komplette Geschossmontage eines Einfamilienhauses in einem Tag.





# Balkone

## Sicher und mit guter Aussicht!



Wir bieten unseren Kunden verschiedene Balkonvarianten als Fertigteile an. Unter Berücksichtigung der statischen Erfordernisse finden wir gemeinsam mit unseren Kunden die richtige Lösung. So können frei auskragende oder unterstützte Ausführungen zum Tragen kommen.

Bei der Formgebung der Balkonplatten gibt es viel Gestaltungsfreiheit: Rechteckige, gerundete oder trapez- oder parallelogrammförmige Grundrisse sind ebenso machbar wie abgeschrägte oder abknickende Balkonquerschnitte.





# Sonderbauteile

## Ganz nach Wunsch!

### Sie haben Sonderwünsche bei Betonfertigteilen?

Sie benötigen zum Beispiel Fertigteile für Fußgängerbrücken oder Bahnsteige?

Oder benötigen Sie Betonfertigteile wie Brüstungen, Blenden, Stützen oder Balken, die den Bau ergänzen und zugleich Zeit- und Kostenvorteile bringen? Beispielsweise können Sie bei uns Brüstungsplatten mit Struktur bestellen oder auch ganz außergewöhnliche Bauteile wie einzelne Buchstaben oder Zahlen.

Sprechen Sie mit uns! Vetra ist Ihr zuverlässiger Partner – auch wenn es um die Produktion besonderer Betonfertigteile geht.





# Service Lösungen liefern!



## Individueller Service

Wir beraten und unterstützen Sie gerne, wenn es um Entwicklung, Produktion, Transport und Montage individueller Betonfertigteile geht.



In unseren Planungsabteilungen stehen Ihnen erfahrene Ingenieure und Techniker zur Verfügung, um für jeden einzelnen Kundenwunsch die passende Lösung zu erarbeiten.

Wir übernehmen dabei auch die statischen Vorberechnungen, sorgen für die notwendige Qualitätssicherung und sichern eine termingerechte Anlieferung und Montage.

Sprechen Sie uns gerne an! Gemeinsam finden wir die richtigen Lösungen für Ihr Bauprojekt!





# Vetra und Partner

## Weitere Baustoffe und Serviceleistungen!



### Ihr Vorteil: Ein gutes Versorgungsnetzwerk

Gemeinsam mit unseren Kunden und Partnern in Nordwestdeutschland und Mecklenburg-Vorpommern entwickeln wir bei Vetra maßgeschneiderte Lösungen aus einer Hand für Betonfertigteile und Transportbeton.

Seit Januar 2013 gehört das Vetra Transportbetongeschäft zur Fertigbeton von Saldern GmbH & Co. KG, an der Holcim mit 50 Prozent beteiligt ist. Die Betonfertigteile werden weiterhin von zwei Vetra-Gesellschaften (Neermoor/Odenburg und Neubrandenburg) produziert, die zu 100 Prozent zur Holcim Deutschland Gruppe gehören.

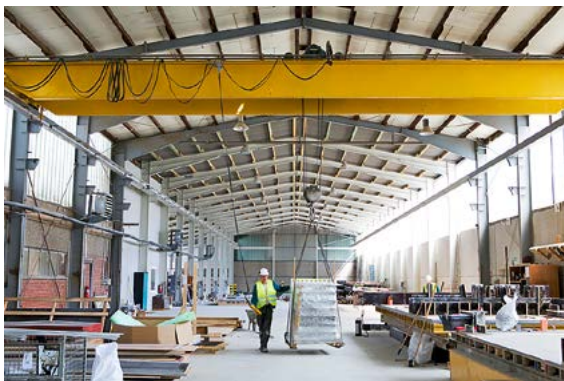
Zudem kümmern wir uns in Zusammenarbeit mit den anderen Unternehmen der Holcim Deutschland Gruppe und der Unternehmensgruppe von Saldern um weitere abgestimmte Baustoffe und damit verbundene Serviceleistungen für den Roh- und Ausbau:

- Transportbeton
- Betonpumpen
- Betontechnik
- Mobile Mörtelmischanlagen
- Zement
- Kies, Sand und Splitt
- Baustofflogistik

# Unsere Werke

## Fordern Sie uns!

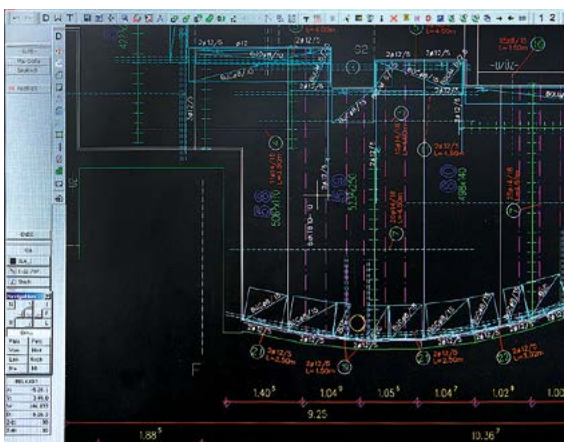
Die Betonfertigteilindustrie ist eine Branche mit Zukunft. Durch die Elementbauweise, wie sie heute mit Hilfe von Fertigteilen praktiziert wird, lassen sich in kürzester Zeit beeindruckende Bauprojekte realisieren. Und das mit einem Qualitätsstandard, der, bedingt durch die industrielle Fertigung, klassische Bautechniken alt aussehen lässt.



Unsere Betonfertigteile werden an den Standorten Neermoor, Oldenburg und Neubrandenburg produziert. Wir gewährleisten ein Höchstmaß an gleichbleibender Qualität und Sicherheit. Unsere Produkte erfüllen Anforderungen, die weit über das übliche Maß hinausgehen.

### Fordern Sie uns!

Wir reagieren auch auf außergewöhnliche Kundenwünsche flexibel. Unsere moderne Fertigung entspricht den ständig steigenden Anforderungen unserer Kunden. Eine Eigen- und Fremdüberwachung sorgt für die Einhaltung der geforderten Normen und Werte.



### Redaktion:

Dr. Jens Marquardt

### Fotografie:

Karl-Dieter Goldsweier  
Holcim (Deutschland) AG  
Bernd Laswin/vor-ort-foto.de  
Verena Müller  
BetonBild





VETRA  
BETON

2632



Ein Unternehmen der  
Holcim Deutschland Gruppe

**VETRA Betonfertigteilwerke GmbH**

Werke Neermoor und Oldenburg

Industriestraße 5

26802 Neermoor

[www.vetra.de](http://www.vetra.de)

Telefon (0 49 54) 92 83-0

Telefax (0 49 54) 9 54 93-60

**VETRA Betonfertigteilwerk GmbH & Co. KG**

Werk Neubrandenburg

Feldmark 2

17034 Neubrandenburg

[www.vetra.de](http://www.vetra.de)

Telefon (03 95) 45 78-01

Telefax (03 95) 45 78-100