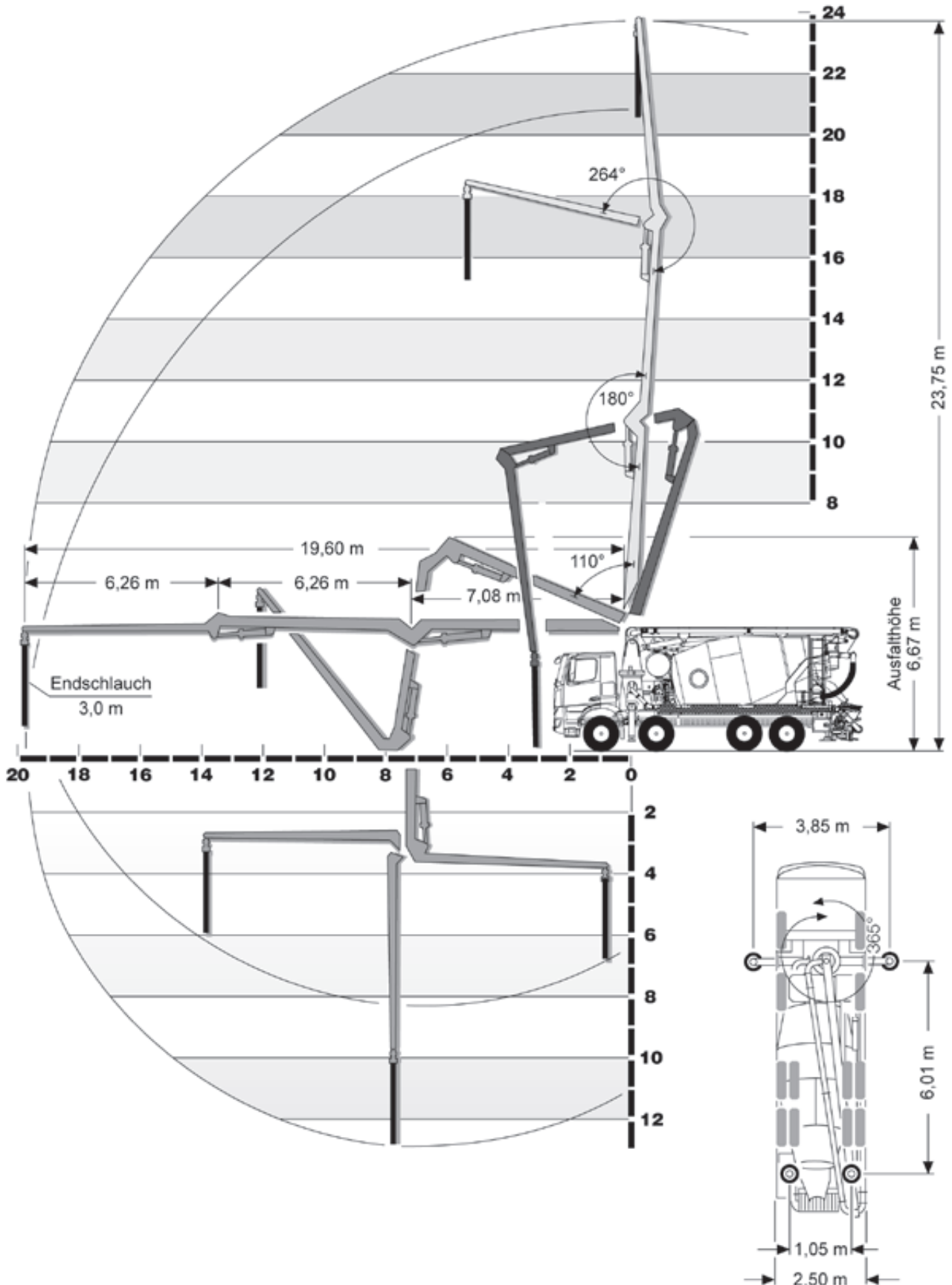


# Arbeitsbereich



# Technische Daten

<b>Leistung</b>		<b>FBP 24</b>		
Pumpenbatterie		P1020		
Förderzylinder	mm	200 x 1.000		
Fördermenge max.	m <sup>3</sup> /h	61		
Förderdruck max.	bar	71		
Hubzahl max.	1/min.	32		
Betonventil		S-ROCK		
<b>Hydrauliksystem</b>				
Ausführung		offenes System		
Hydrauliktank	l	325		
<b>Mischtrommel</b>				
Typ		AM 7 FHC3		
Nennvolumen	m <sup>3</sup>	7		
Druckluft-Wassertank	l	650		
<b>Mast</b>		<b>24 Z</b>		
Förderleitung		DN 125 (Option: DN 100)		
Endschlauchlänge	m	3,00		
Reichhöhe	m	23,75		
Reichtiefe	m	11,64		
Brutto-Reichweite	m	19,60 (ab Mitte Drehschemel)		
Netto-Reichweite	m	17,10* (ab Vorderkante Fahrgestell)		
Anzahl der Mastelemente		3		
Schwenkbereich		365°		
Ausfalhöhe	m	6,67		
<b>Abstützung</b>				
Abstützbreite vorne	m	3,85		
Abstützbreite hinten	m	1,05 (innerhalb der Fahrzeugbreite)		
Abstützkräfte vorne	kN	180		
Abstützkräfte hinten	kN	125		
<b>Fahrgestelle</b> (Beispiele**)		Mercedes-Benz Arocs 3243 B	MAN TGS 35.420 BB	MAN TGS 37.420 BL
Achskonfiguration		8x4 (2+2)	8x4 (2+2)	8x4 (1+3)
Radstand		4.550	4.300	3.300
Länge		9.775	9.545	9.995