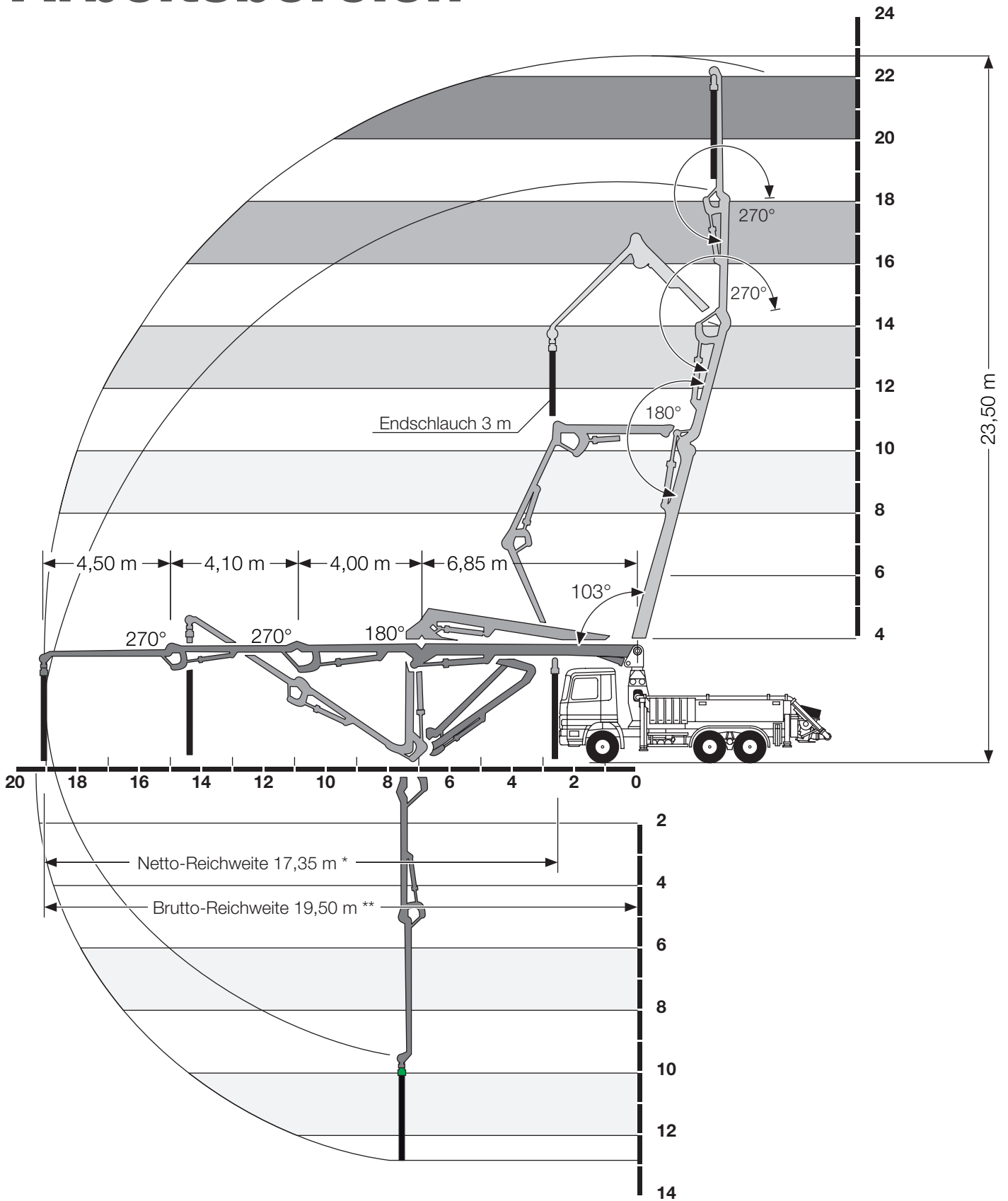


# Arbeitsbereich



\* ab Vorderkante Fahrgestell

\*\* ab Mitte Drehschemel

## Technische Daten

<b>Leistung</b>				
		stangens.		kolbens.
Pumpenbatterie		P2020-120/80		P2023-110/75
Antrieb	l/min	380		380
Förderzylinder	mm	200 x 2.000		230 x 2.000
Fördermenge max.	m³/h	111	62	98
Förderdruck max.	bar	60	108	85
Hubzahl max.	1/min.	29	17	20
Betonventil		M-ROCK		M-ROCK (Option: B-ROCK)
				M-ROCK (Option: B-ROCK)
<b>Hydrauliksystem</b>				
Ausführung		offenes System		
Hydrauliktank	l	370		
<b>Mast</b>		<b>24 ZR</b>		
Förderleitung		DN 125		
Endschlauchlänge	m	3,00		
Reichhöhe	m	23,50		
Reichtiefe	m	12,80		
Brutto-Reichweite	m	19,50 (ab Mitte Drehschemel)		
Netto-Reichweite	m	17,35* (ab Vorderkante Fahrgestell)		
Anzahl der Mastelemente		4		
Höhe der Knickpunkte (abgestützt)	m	4,00 / 10,90 / 14,90 / 19,00		
Schwenkbereich		365°		
Ausfalthöhe	m	4,89		
<b>Abstützung</b>				
Abstützbreite vorn	m	4,69		
Abstützbreite hinten	m	2,24		
Abstützkräfte vorn	kN	140		
Abstützkräfte hinten	kN	90		
<b>Fahrgestelle</b> (Beispiele**)		Mercedes-Benz Arocs 2633	MAN TGS 26.430	
Achskonfiguration		6x4	6x4	
Radstand		3.600 / 3.900	3.600	
Länge		9.870	9.640	

