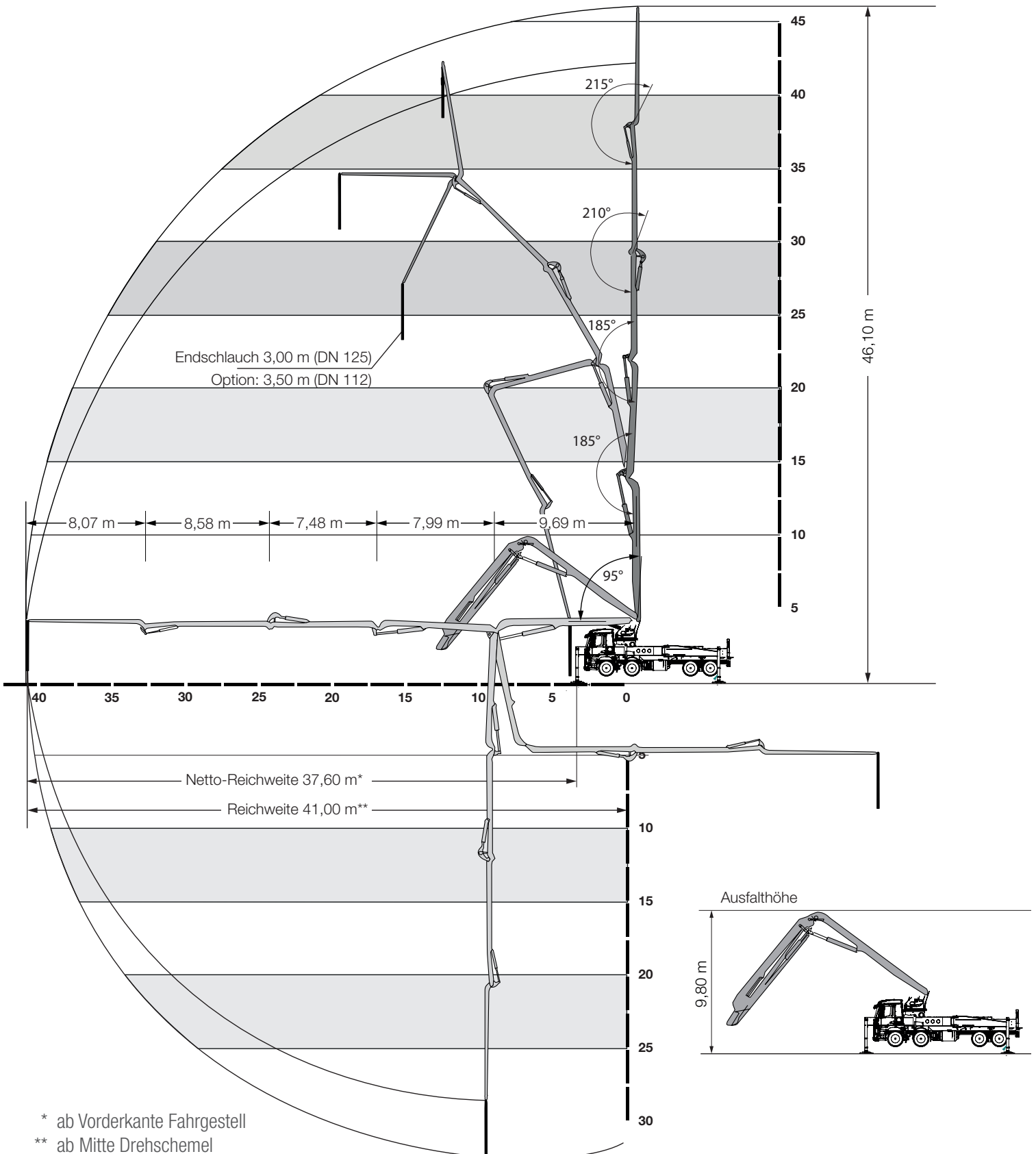


# Arbeitsbereich



\* ab Vorderkante Fahrgestell

\*\* ab Mitte Drehschemel

## Technische Daten

<b>Leistung</b>				
Pumpenbatterie		P2023-110/75	P2025-120/80	P2525-120/85
Antrieb	l/min	636	535	636
Förderzylinder	mm	230 x 2.000	250 x 2.000	250 x 2.500
Fördermenge max.	m <sup>3</sup> /h	161	136	162
Förderdruck max.	bar	85	85	85
Hubzahl max.	1/min.	32	23	22
Betonventil		B-ROCK	B-ROCK	B-ROCK
<b>Hydrauliksystem</b>				
Ausführung		offenes System		
Hydrauliktank	l	480		
<b>Mast</b>		<b>47 R</b>		
Förderleitung		DN 125		
Endschlauchlänge	m	3,00 bei Endschlauch DN 125 / 3,50 (1,00 + 2,50) bei Endschlauch DN 112		
Reichhöhe	m	46,10		
Reichtiefe	m	32,40		
Reichweite	m	41,00 (ab Mitte Drehschemel)		
Netto-Reichweite	m	37,60 (ab Vorderkante der Abstützung)		
Anzahl der Mastelemente		5		
Höhe der Knickpunkte	m	4,30 / 14,00 / 22,00 / 29,50 / 38,00		
Schwenkbereich		2 x 365°		
Ausfalthöhe	m	9,80		
<b>Abstützung</b>				
Abstützbreite vorne	m	8,95		
Abstützbreite hinten	m	9,60		
Abstützkräfte vorne	kN	245		
Abstützkräfte hinten	kN	240		
<b>Fahrgestelle</b> (Beispiele*)		Mercedes-Benz Arocs 3546	MAN TGS 35.420	
Achskonfiguration		8x4		
Radstand	mm	5.750		
Länge	mm	11.880 / 11.850		
		11.850 / 11.810 (mit / ohne Unterfahrerschutz)		

